

CFA des Métiers
du Recrutement

Adecco CFA



Apprenez à
recruter autrement
avec Adecco CFA des
Métiers du Recrutement

Débutez votre carrière de
consultant.e recrutement au sein de nos
équipes ou de celles de nos clients.

Edito

Bienvenue au Centre de Formation d'Apprentis des Métiers du Recrutement

Dans un monde professionnel en constante évolution, le recrutement est devenu un art qui nécessite une compréhension approfondie des talents et des besoins des entreprises. Au CFA des Métiers du Recrutement, nous croyons fermement que la clé de la réussite réside dans la capacité à associer les compétences d'un individu aux exigences spécifiques d'un poste.

Nous sommes à l'aube d'une nouvelle ère dans le domaine du recrutement, une ère où l'innovation technologique, l'analytique avancée et une approche humaine se rejoignent pour transformer la manière dont les talents sont découverts et valorisés. Si vous êtes passionné par l'idée de révéler les potentiels cachés et d'accompagner vos futurs clients vers des résultats exceptionnels, notre CFA est le lieu idéal pour vous.

Pénétrer dans cet univers dynamique, c'est découvrir un métier qui réinvente les règles et qui privilégie l'authenticité, l'humanité et la performance collective. Nous formons des professionnels qui recrutent sans se limiter au traditionnel curriculum vitae, ouvrant ainsi la porte à des pratiques plus inclusives et pertinentes.

Rejoignez notre aventure et devenez un acteur engagé d'un nouveau paradigme du recrutement, tourné vers l'avenir et axé sur des valeurs socialement responsables. Augmentez votre impact dans le monde professionnel en devenant un expert en recrutement à la fois compétent et conscient des enjeux humains.

Mélanie POTTIER
Responsable CFA
Référént Mobilité
Référént Handicap





La promesse du CFA des Métiers du Recrutement

Un environnement professionnel incluant **les marques de The Adecco Group** ainsi que nos **nombreux clients**, pour expérimenter, découvrir et vous épanouir.

Un accompagnement personnalisé tout au long de la formation, garantissant à chaque apprenant les outils et les ressources nécessaires pour réussir.

Un réseau dynamique de professionnels, d'anciens élèves et d'entreprises partenaires qui facilitent les échanges et les opportunités de carrière.

Notre valeur ajoutée

Accompagnement personnalisé : Nous offrons un suivi individualisé tout au long de la formation, garantissant que chaque apprenant dispose des outils et des ressources nécessaires pour réussir dans le domaine du recrutement.

Mise en pratique immédiate : Nos formations sont ancrées dans la réalité du marché du travail, permettant aux apprenants d'appliquer directement leurs connaissances par le biais de projets pratiques et de stages en entreprise.

Approche interdisciplinaire : Les formations intègrent divers domaines tels que la psychologie, le marketing, et la technologie, offrant une vision holistique du recrutement moderne et des compétences variées à nos apprenants.

Innovation continue : Nous nous engageons à rester à la pointe des tendances du marché et des évolutions technologiques pour former des professionnels capables de s'adapter aux nouvelles exigences du secteur.

Responsabilité sociale : Nous mettons un accent particulier sur le recrutement éthique et inclusif, formant des professionnels conscients des enjeux sociétaux et soucieux d'améliorer la diversité et l'égalité dans le monde du travail.

Expertise reconnue : Notre CFA bénéficie d'une reconnaissance dans le secteur, avec des formateurs expérimentés qui apportent leur savoir-faire et leur crédibilité dans le domaine du recrutement.

Le CFA en 2025

146

Candidats en 2025

2

Validations par la VAE

93,5%

Taux de réussite

91%

Insertion professionnelle
dans les métiers du
recrutement

34%

Taux de poursuite d'étude à
6 mois

94%

Taux de satisfaction

9,18%

Taux d'interruption
en cours de formation

Votre parcours au sein du CFA

Prérequis

Niveau 5 – Dans le domaine du RH

Niveau 6 à niveau 7 – Dans tous les domaines

Durée

15 mois - 546 heures

Tarifs

pour les 15 mois de formation

9777 € HT contrat professionnel

9777 € HT contrat apprentissage

Pas de frais d'inscription

Diplôme(s)

Certification professionnelle Consultant.e en recrutement [RNCP 38826](#)

(Enregistrement de la certification 27-03-2024 par France Compétences)

Niveau 6 correspondant à un niveau Bac+3 / Bac+4

Poursuite d'étude niveau 7 selon les passerelles possibles dans le domaine du RH

Rythme

- 1 semaine de formation
- 3 semaines en entreprise

Campus

Formations synchrones : 100% distanciel

Rentrées

Promos	Dates	Date limite inscription
Classe dédiée pour des postes en alternance au sein du service-BTP	04/09/2026 au 17/12/2027	24/08/2026
Classe dédiée pour des postes en alternance au sein du service - Recrutement	18/09/2026 au 07/01/2028	07/09/2026
Classe dédiée pour des postes en alternance au sein du service - Onsite	02/10/2026 au 21/01/2028	21/09/2026

Les modalités d'admission

Vous rencontrerez nos experts de la sélection et de l'orientation et vous expérimenterez un processus de recrutement, qui garantit votre adéquation avec la formation et ses enjeux :

- Information individuelle ou collective,
- Entretiens approfondis.

Vous rencontrez des professionnels du groupe Adecco et d'entreprises externes pour déterminer quelle est la structure la plus adaptée à vos compétences et vos aspirations.

- Dossier de demande d'inscription.

Les dispositifs qui peuvent être utilisés pour rejoindre le CFA

Vous souhaitez grandir dans votre métier actuel ?



VAE (accompagnement par Les 2 Rives)
plan de développement des compétences

Vous souhaitez vous former à un nouveau métier ?

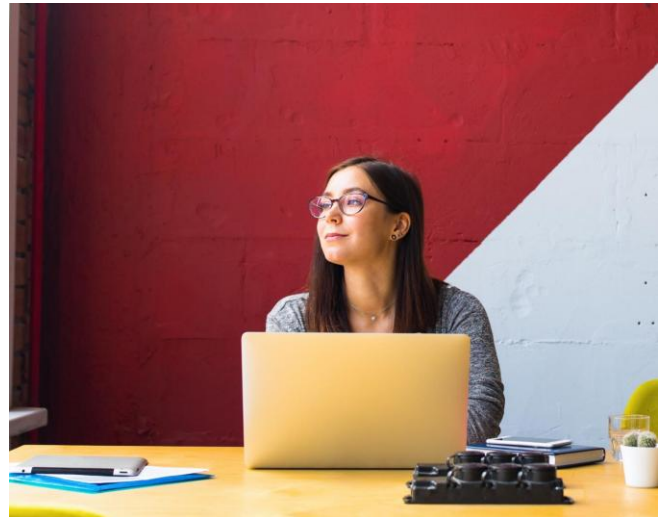


Contrat d'apprentissage,
Contrat de professionnalisation
Formation continue

Votre parcours au sein du CFA

Description des Modalités de la Formation Distancielle Synchrones

Les formations à distance synchrones sont organisées en direct, permettant ainsi aux participants d'interagir en temps réel avec des formateurs qualifiés. Cette approche favorise l'engagement et le dynamisme des échanges, des éléments essentiels à l'apprentissage. La plateforme utilisée pour ces formations, dénommée Glowbl, est conviviale et propose diverses fonctionnalités telles que des salles de groupe et des outils de partage d'écran, renforçant ainsi la collaboration entre les participants.



Chaque session est planifiée selon un calendrier clairement défini, communiqué aux alternants en début d'année, et les participants reçoivent un lien d'accès à la formation qui reste le même tout au long de leur parcours. Chaque matin, un membre de l'équipe du CFA est présent pour accueillir les apprenants, accompagné de l'enseignant-formateur. De plus, l'équipe de Glowbl est à disposition pour répondre à toutes les questions techniques ou pour fournir une assistance en cas de besoin.

Objectifs Pédagogiques Spécifiques

Les objectifs de la formation à distance sont alignés sur les compétences nécessaires pour devenir consultant en recrutement. Chaque module, défini dans le plan de cours, vise à enseigner les compétences essentielles, telles que l'analyse des besoins en recrutement et l'élaboration de stratégies de sourcing adaptées. Les évaluations, organisées par bloc de compétences, garantissent que chaque apprenant atteigne un niveau d'aptitude de 50% ou plus dans chaque domaine pour valider les compétences acquises.

La formation intègre également des travaux pratiques en temps réel. Les participants sont engagés dans des études de cas utilisant des scénarios réalistes, ce qui favorise une meilleure appropriation des méthodes et des outils du métier, tout en leur permettant de développer leurs capacités d'adaptation et de réflexion critique.

Évaluation et Suivi

Pour les formations distancielles, les évaluations sont organisées sous forme de mises en situation professionnelle et d'études de cas. Cette méthode d'évaluation permet de mesurer non seulement les connaissances théoriques, mais aussi la capacité à appliquer ces compétences dans un contexte réel.

Le suivi est essentiel pour garantir que chaque participant bénéficie d'un retour constructif. Les formateurs fournissent des débriefings individuels après chaque évaluation, afin de souligner les points forts et les axes d'amélioration de chaque candidat. Ce suivi personnalisé contribue à l'amélioration continue des compétences professionnelles des apprenants et respecte l'engagement de l'établissement envers un apprentissage de qualité.

Un parcours de 546 heures pour devenir expert du recrutement

Les objectifs de la formation

Au cœur des enjeux RH de l'entreprise et dans un contexte contraint où les compétences les plus recherchées sont en tension voire en pénurie, le (la) consultant(e) en recrutement est un acteur stratégique en charge d'organiser, dans le cadre de la politique fixée par la direction, l'intégralité du processus de sélection d'un candidat. Pour se faire, il ouvre ses recherches à de multiples viviers en réalisant une sélection, selon les bassins d'emplois, se basant sur des nouvelles méthodes de recrutement afin de garantir l'adéquation des candidatures au regard des postes à pourvoir et de leurs environnements.

Le programme par bloc de compétences

1. Élaborer le processus de recrutement adapté au profilage du candidat effectué selon les besoins exprimés du client :

- Analyser et comprendre les enjeux et les besoins en recrutement des clients internes ou externes.
- Élaborer le profil candidat adéquat au besoin en recrutement du client.
- Réaliser le mapping des compétences sur le marché de l'emploi selon les besoins de recrutement à réaliser.
- Élaborer le processus de recrutement et promotion de celui-ci auprès des clients.

2. Mettre en place la stratégie de sourcing des candidats ciblés sur les besoins de recrutement des clients

- Définir la politique d'acquisition des candidats selon le processus de recrutement établi.
- Animer un vivier de candidats en portefeuille.
- Sélectionner des profils correspondants aux besoins en recrutement.

3. Évaluer les profils candidats correspondants aux besoins en recrutement des clients dans le respect des principes d'inclusion et de non-discrimination

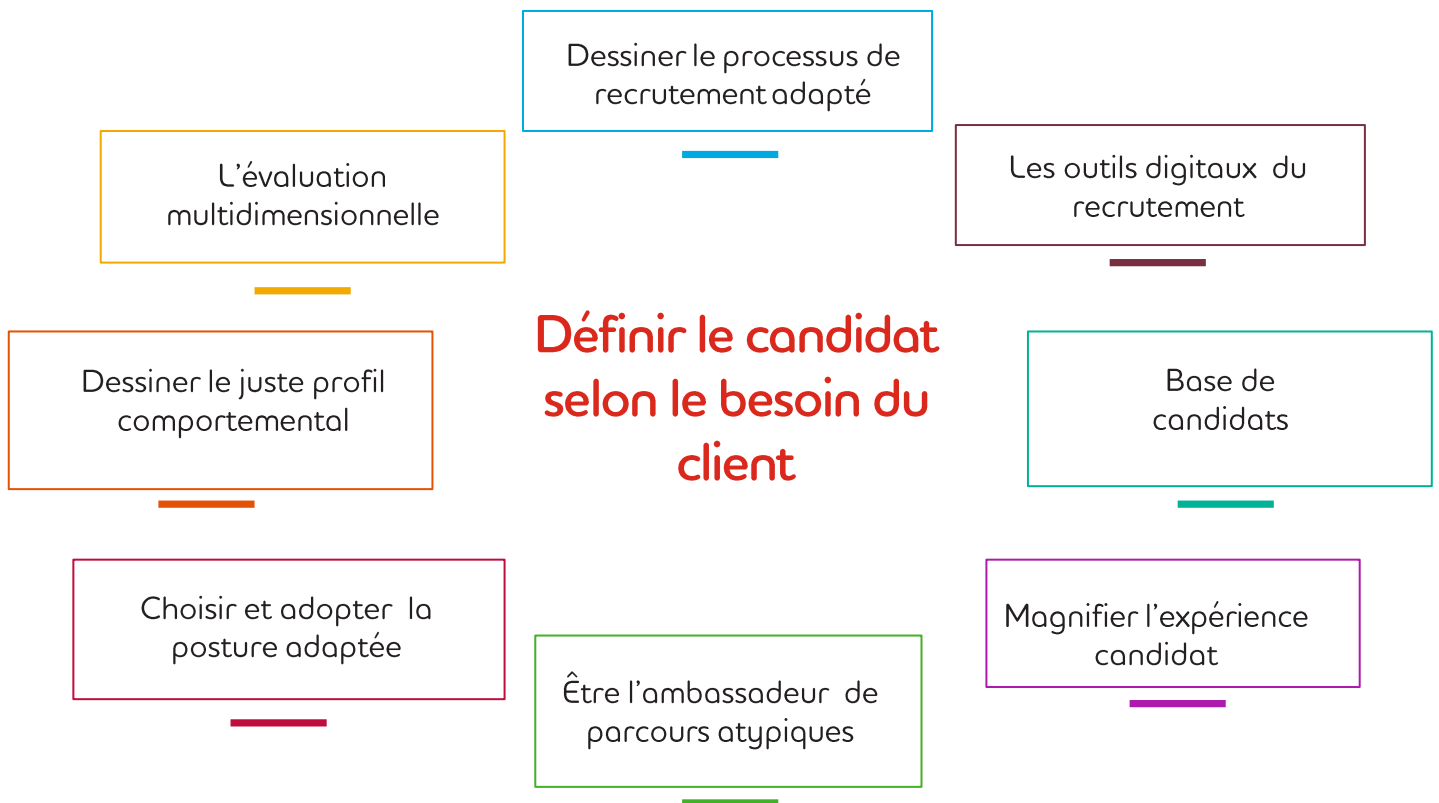
- Construire la stratégie d'évaluation (préqualification puis évaluation approfondie) des profils correspondants aux besoins en compétences identifiés.
- Élaborer et mettre en œuvre des étapes ad'hoc à l'évaluation des compétences des candidats.

4. Assurer l'adéquation entre les besoins employeurs et les profils des candidats sélectionnés

- Présenter des profils des candidats sélectionnés correspondants aux besoins des clients.
- Accompagner et orienter des candidats sélectionnés et des candidats non retenus.
- Suivre l'intégration du candidat au sein de l'entreprise cliente.

Possibilité de valider par blocs de compétences.

Les thématiques abordées



Les principes pédagogiques

Un apprentissage actif, une expérience du dépassement

- Des cas pratiques réels.
- Des défis de la vie du recruteur en temps limité.
- Des temps de pédagogie inversée et des restitutions « challengeantes ».

Modalités d'évaluations

- Des études de cas pratiques écrites auront lieu après chaque bloc de compétences.
- Une mise en situation sera réalisée pour le bloc 3, portant sur les entretiens de préqualification et les entretiens approfondis.
- Le Grand Jury se tiendra sous forme d'oral, réunissant deux professionnels ainsi qu'un membre du CFA, afin de valider les critères non évalués par écrit pour les quatre blocs de compétences.
- Validation de tous les blocs pour obtenir le titre.
- Un bloc de compétences est considéré comme validé lorsque plus de 50% de compétences sont acquises.

Une expérience intense de la collaboration

- Votre promotion est constituée d'autres apprentis en poste dans différents environnements.
- Analyse de la pratique permettant de partager les expériences de chacun.

Les passerelles - Equivalence – Bloc de compétences

- Possibilité de poursuivre sur un Bac +5
- Pas d'équivalence possible

Une expérience de développement personnel et de collaboration

- Approche pratique et réflexive.
- Evaluation selon les méthodes que vous apprendrez par la suite, ce qui permet de vous familiariser avec les outils et techniques
- Evaluation, réalisées tout au long du cursus
- Débriefings constructifs.
- Moments d'échange représentant une véritable source d'apprentissage, vous offrant des occasions précieuses pour développer votre connaissance de soi et identifier vos points forts
- Dynamisme et entraide
- Expérience collaborative



Les perspectives de carrière

1

Expertise Recrutement

- Consultant(e) recrutement
- Recruteur de middle managers
- Chasseur(se) de tête dirigeante

2

Management Recrutement

- Encadrer une équipe de chargé(e)s de recrutement
- Encadrer une équipe de recruteurs
- Encadrer une équipe de chasseur(se)s de tête

3

Business

- Développer son portefeuille client en tant que recruteur(se)
- Développer son portefeuille client en tant que chasseur(se)
- Monter son cabinet de chasse de tête

4

Ressources humaines

- RRH
- RH business partner
- Formateur
- Responsable du développement RH
- DRH

Handicap

Notre engagement en faveur de l'accessibilité s'inscrit dans une démarche réfléchie et personnalisée, permettant à tous les apprentis, y compris ceux en situation de handicap, de bénéficier des mêmes conditions d'apprentissage et d'évaluation.



Sites accessibles aux personnes à mobilité réduite

Adaptation des Espaces de Formation : Tous nos sites de formation sont conçus pour être accessibles aux personnes à mobilité réduite. Nous veillons à ce que les espaces soient adaptés aux besoins spécifiques des apprenants, en proposant des aménagements nécessaires pour garantir un accès fluide aux salles de classe et aux équipements pédagogiques.

Accompagnement Personnalisé : Dès l'inscription, nous mettons en place un système de communication proactive pour identifier les situations de handicap nécessitant des adaptations. Chaque apprenant est invité à rencontrer notre référent handicap, qui est chargé de coordonner les efforts d'accompagnement et de garantir que chaque besoin individuel soit entendu et pris en compte. Cela inclut, par exemple, l'adaptation de supports pédagogiques pour les étudiants avec des handicaps auditifs ou visuels.

Aménagement des Évaluations : À chaque étape, des aménagements seront mis en œuvre pour que les apprenants en situation de handicap passent leurs évaluations dans les meilleures conditions. Cela peut comprendre un tiers temps supplémentaire, des horaires d'examen adaptés, ou encore l'assistance de professionnels habilités durant les évaluations. Les examens peuvent également être organisés soit en présentiel dans des locaux adaptés, soit en distanciel avec toutes les garanties nécessaires pour le respect de la confidentialité.

Formation au Numérique Accessible : En ce qui concerne nos formations à distance synchrone, nous utilisons une plateforme collaborative qui inclut des fonctionnalités conçues pour être accessibles. Des outils comme les sous-titres et les transcriptions des cours sont proposés pour soutenir les apprenants ayant des difficultés auditives. De plus, les formateurs sont formés aux bonnes pratiques pour favoriser l'inclusion de tous les participants durant les séances en ligne.

Une Culture de l'Inclusion : Nous croyons fermement que chaque étudiant mérite d'évoluer dans un cadre bienveillant et respectueux. Notre approche repose sur les principes de tolérance, de respect et de bienveillance, ce qui se reflète dans nos interactions quotidiennes au sein du CFA des Métiers du Recrutement.



A l'écoute

Pour autant, nous prenons soin de vos besoins singuliers. Plus qu'une approche normalisée, nous avons choisi de nous mettre à l'écoute de chacun, selon ses besoins.

Votre référent handicap et mobilité : Mélanie Pottier

melanie.pottier@odeccotraining.fr



Nous respectons

Toutes les démarches imposées par la réglementation : nous vous accompagnerons dans la prise de rendez-vous à l'AGEFIPH, nous adapterons si besoin les postes de travail etc.

Au-delà de ces exigences, notre vocation est avant tout de vous aider à réussir vos études en étant accompagné comme un étudiant.

Les missions et valeurs

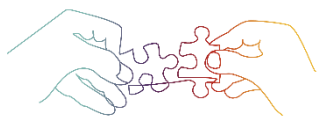
The Adecco Group

Acteur majeur de l'emploi en France engagé auprès des entreprises et des candidats, The Adecco Group est porté par ses valeurs humaines depuis sa création.

Celles-ci constituent pour notre entreprise un véritable levier de développement durable. Elles s'imposent, tel un code de conduite, à chacun.e d'entre nous. Elles nous fédèrent autour d'attitudes fondamentales tout en préservant la diversité de chacune des entités et de celle des individus.



Passion



Collaboration



Inclusion



Courage



Clients au cœur

Les chiffres clés

Lieu de réflexion et d'action

1

Observatoire

Le Lab'Ho analyse les grandes tendances de l'emploi pour évaluer leurs conséquences sur l'avenir des métiers et de la relation entre Hommes et organisations.

1

Digital Factory

Une digital factory qui incube les projets digitaux et les teste.

1

Fondation

Sa vocation est de favoriser l'égalité des chances face à l'emploi par un mécénat financier et de compétences pour soutenir associations et projets.

En 2025

3,5 millions

de trajectoires professionnelles accompagnées chaque année

58 688

alternants formés avec la Grande École de l'Alternance

9000

Collaborateurs permanents en France

Infos pratiques

Pour toutes infos pratiques ou réclamations,
vous pouvez contacter :

CONTACT

adecco-cfama@adeccotraining.fr

Notre site internet :

www.adeccotraining.fr/vos-besoins/creer-les-competences/cfa-des-metiers-du-recrutement/

